



METRISOFT Mérleggyártó Kft.

Weboldal: www.metrisoft.hu

Telefon: +36 (62) 246-657

E-mail: merleg@metrisoft.hu

Fax: +36 (62) 249-765

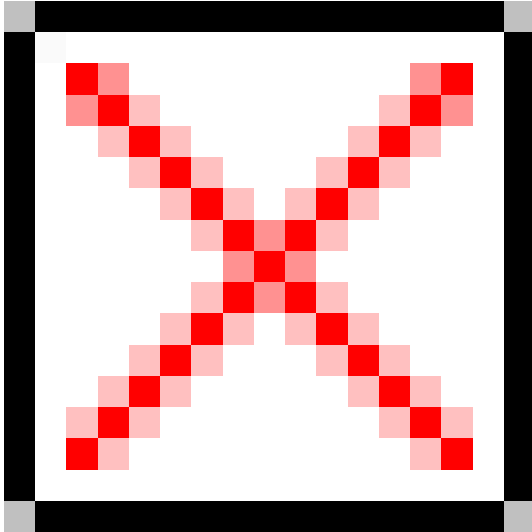
H-6800 Hódmezővásárhely, Jókai u. 30.

Cégjegyzékszám: 06-09-000406



Termék internetes címe: <http://metrisoft.hu/p/68>

METRISOFT Adatgyűjtő program



A program általános leírása:

A szoftver feladata, hogy mérési eredményeket tároljon el az osztályozó mérlegről, mely alapján a termelési rendszert lehet vezérelni, szabályozni. A program alapvető Windows kezelési ismereteket igényel.

A program által megvalósított főbb funkciók vázlatosan:

- **Kezelők** felvitele, adminisztrálása, akiket különböző csoportokba lehet rendezni (Rendszergazda, művezető, mérleges). A csoportok tagjai más-más jogosultsággal férnek hozzá az adatokhoz a program használata során (pl. mérleges nem tud gyártási lapot módosítani, csak nagyobb jogosultságú személy).
- A **cikk** törzset lehet kézzel felvenni, vagy a már meglévő mérlegről importálni. A cikkekből **gyártási lapokat** lehet készíteni, melyet mérlegekhez lehet rendelni.
- Automatikus és kézi adattárolás is megoldható. Az automatikus rendszerrel a megadott maximum termékszámnál vagy termékváltáskor rögzít. A kézi rendszerrel speciális gombra történik a mérleg regisztereinek tárolása.
- A mérési eredményeket **különböző szempontok** alapján (mérési idő, mérleg, cikk) lehet rendezni, szűkíteni, nyomtatni. Az eredményeket lehetőség van táblázatba **exportálni**, melyet táblázatkezelő szoftverrel tovább lehet feldolgozni.
- A program **könnyen kezelhető** akár csak billentyűzetről.

A rendszer műszaki paramétereit

Programazonosító:	METRISoft Adatgyűjtő
Operációs rendszer:	Windows 98/NT/2000/XP .NET Framework 1.1 keretrendszerrel telepítve
Irodai alkalmazás:	Microsoft Office 2000/XP/2003, Excel riport átadási lehetőség
Képernyő felbontása:	min. 1024 x 768 javasolt
Adatbázis szerver:	MSDE 2000 SP3

Termékek karbantartása

Ennél a menüpontnál hozható létre az adatgyűjtésben résztvevő termékeket. Ezek a termékek létrehozhatóak a programból (F1 ? Új PLU), vagy importálható a létező mérlegről (F4). Csak arról a mérlegről lehet adatokat importálni, ami az adott számítógépen hozzá van kötve. A letöltött termékeknel a látható termékeket lehet rögzíteni (F5), ami nem kell azt előtte érdemes törölni (F3).

Cikkszó	Minimum súly	Maximum súly	Mérésnyíl	Mérésnyíl
Carbona	0,951	1,200	5	30
Carbona k	0,200	0,600	3	60
Képlék	0,851	0,102	14	11
Tiszta tk	0,900	1,100	2	20
Cikkszó	0,500	1,000	5	30

Cikkszó	Minimum súly	Maximum súly	Mérésnyíl	Mérésnyíl
Carbona	0,9	1,2	5	30
Carbona	0,9	1,2	5	30
Carbona k	0,2	0,6	3	60
Képlék	0,851	0,102	14	11
Tiszta tk	0,9	1,1	2	20
Carbona	0,9	1,2	5	30
Carbona k	0,2	0,6	3	60
Képlék	0,851	0,102	14	11

Gyártási lapok karbantartása

A gyártás gyors karbantartásához fontos a gyártási lapok készítése. Lehetőség ad a szoftver termékeket úgy szerkeszteni, hogy egy mérlegen csak a gyártásnál engedélyezett termékek legyenek elérhetőek. Ezeket a lapokat előre el lehet készíteni.

A lap készítésénél csak a maximum PLU száma a korlát. Egy termék többször is szerepelhet a listán.



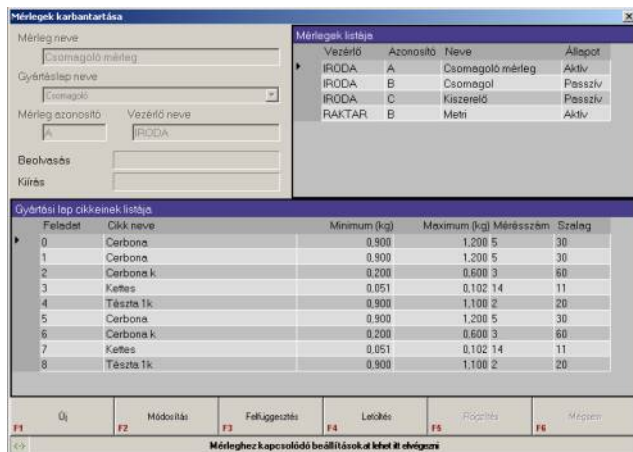
Mérlegek karbantartása

Az elkészült gyártási lapokat itt lehet a mérlegekhez hozzárendelni. Egy lap több mérleghez is kapcsolható, így akár logikai csoportokat is ki lehet alakítani.

Ha esetleg valami történik az egyik mérleggel, azaz nem üzemképes, akkor a hatékonyabb adatgyűjtés érdekében inaktív állapotba lehet helyezni. Itt lehet a lap adatait letölteni (F4), vagy csak ellenőrizni (F9), ami nem jár módosítással a mérlegben.

Sőt egy új letöltésnél, akár a meglévő összegző regisztereket lehet törölni egyesével (F7), vagy egyszerre (F8).

A rendszer menüpontban lehetőség van a mérleg jelszavát módosítani (ezt csak rendszergazda, vagy művezető teheti meg). Ha jelszónak 4 db SPACE állítunk be, akkor inaktíváltuk a jelszó bekérését a mérlegen.



Mérések karbantartása

A mindennapi méréseket a '?Napi folyamatok?'-nál lehet elindítani és megállítani. A vezérlő PC a méréseket, akkor rögzíti amikor a mérlegen megnyomják a ? gombot. Ennek hatására minden regiszterét (ami a gyártási lapon van) lekérdezi, és ezután törli, tehát a termelési adatok egyszerre kerülnek be az adatbázisba. A mérleg regisztereit csak jelszóval lehet módosítani, melyet a programból tudnak leküldeni.

Az elkészült mérési rekordokat lehet itt megnézni, és különféle szempontok alapján szűkíteni (mérés idejére,

