



METRISOFT Mérleggyártó Kft.

Weboldal: www.metrisoft.hu

Telefon: +36 (62) 246-657

E-mail: merleg@metrisoft.hu

Fax: +36 (62) 249-765

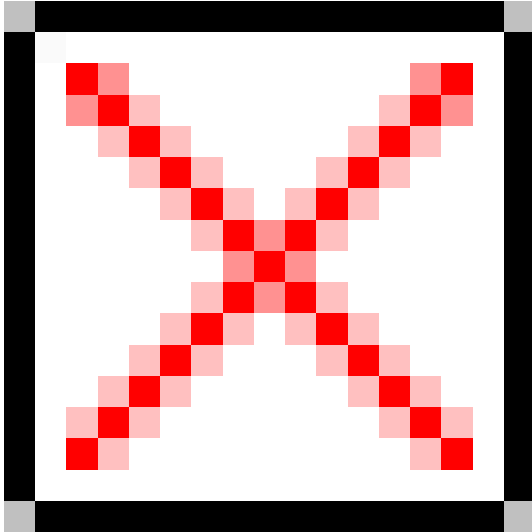
H-6800 Hódmezővásárhely, Jókai u. 30.

Cégjegyzékszám: 06-09-000406



Termék internetes címe: <http://metrisoft.hu/p/67>

MS_Recept program



A program általános leírása:

A szoftver feladata, hogy a METRISOFT adagolásvezérlő rendszer (MS_MIX) számára receptúrákat állítson össze, karbantartsion. A recepteket képes külső rendszerből importálni, de offline módon is létre lehet hozni. A program alapvető Windows kezelési ismereteket igényel.

A program által megvalósított főbb funkciók vázlatosan:

- **Kezelők** felvitele, adminisztrálása, akiket különböző csoportokba lehet rendezni (Rendszergazda, művezető, mérleges). A csoportok tagjai más-más jogosultsággal férnek hozzá az adatokhoz a program használata során (pl. mérleges nem tud gyártási lapot módosítani, csak nagyobb jogosultságú személy).
- A **cikk** törzset lehet kézzel felvenni, vagy külső fájlból importálni. A cikkek **gyártási lapokat** lehet készíteni, melyet mérlegekhez lehet rendelni.
- Automatikus és kézi adattárolás is megoldható. Az automatikus rendszernél a megadott maximum termékszámnál vagy termékváltáskor rögzít. A kézi rendszernél speciális gombra történik a mérleg regisztereinek tárolása.
- A mérési eredményeket **különböző szempontok** alapján (mérési idő, mérleg, cikk) lehet rendezni, szűkíteni, nyomtatni. Az eredményeket lehetőség van táblázatba **exportálni**, melyet táblázatkezelő szoftverrel tovább lehet feldolgozni.

- A program **könnyen kezelhető** csak billentyűzetről.

A rendszer műszaki paraméterei

Programazonosító:	MS_RECEPT
Operációs rendszer:	Windows 98/NT/2000/XP .NET Framework 1.1 keretrendszerrel telepítve
Irodai alkalmazás:	Microsoft Office 2000/XP/2003, Excel riport átadási lehetőség
Képernyő felbontása:	min. 1024 x 768 javasolt
Adatbázis szerver:	MSDE 2000 SP3

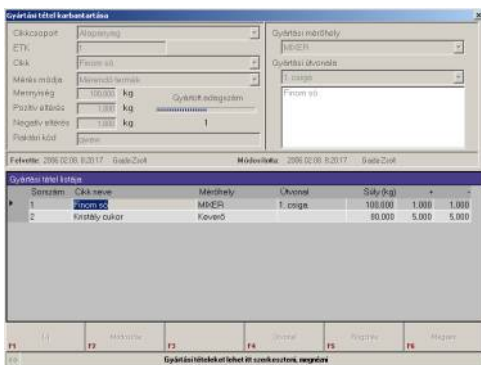
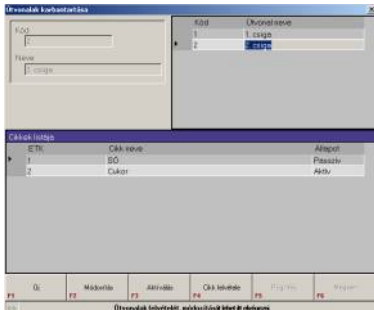
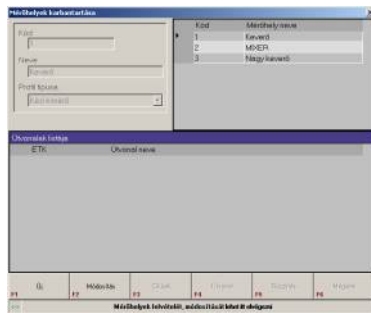
Cikkek, cikkcsoportok karbantartása

Ennél a menüpontnál hozható létre a termelésben résztvevő termékeket. Ezek a termékek létrehozhatóak a programból (F1 ? Új PLU), vagy importálható egy import fájlból (F4). A cikkek létrehozása előtt érdemes cikkcsoportokat is létrehozni, mert a cikket adott csoportba kell rangsorolni. A cikkeknél már megadható egy mérési mód, mely a gyártási tételnél alapértékként adódik, de az ott módosítható.



Mérőhelyek, útvonalak karbantartása

A mérőhelyeknél lehet felvenni a logikai mérőhelyeket, ahová a termelést lehet irányítani. Ezek lehetnek kézi kimérők (itt mindent lehet gyártani) vagy automata kimérők. Az automatáknál lehetőség van megadni azok útvonalait (F4), és a rajtuk engedélyezett cikkeket. Egyszerre egy útvonalon csak egy cikk lehet aktív.



Gyártási lapok karbantartása

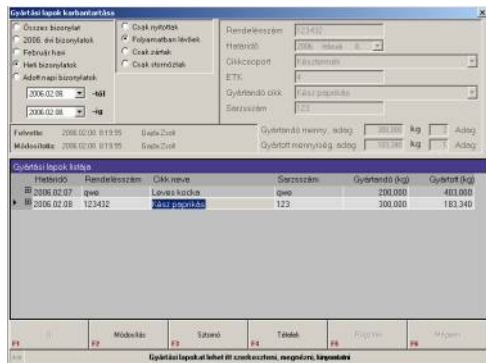
A gyártási lapoknál elsőnek egy gyártási fejet kell létrehozni, mely tartalmazza a készítendő termék paramétereit (cikk, sarzsszám, határidő?). Ezután kell annak tételeit létrehozni. A tételeknél először meg kell adni, hogy mit és mennyit akarunk gyártani, ezután a gyártás helyét (F4) kell meghatározni. A tételek sorrendjét (F6, F7) lehet változtatni. Csak az utolsó tétel törölhető, hogy folytonos maradjon a komponensek sorszáma.

Akkor lehet a gyártási lapot termelésbe küldeni, amíg minden elemének meg van a gyártási helye. A gyártási lapokat lehetőség van importálni egy másik rendszerből, de ilyenkor is meg kell adni a mérőhelyeket.

Feladáskor az esetleges fej és tételek súly különbségére a program figyelmeztet, de nem kizáró ok. A termelésben lévő gyártási lapot vissza lehet venni szerkesztésre (F8), esetleges gyártási probléma végett. Az adagszám módosítása a tételek státuszára is hat!

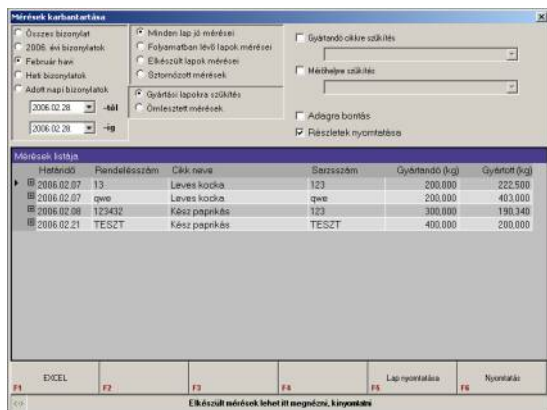
Meglévő gyártási lapról lehetőség van másolatot készíteni (F9), ha gyorsan kell ugyanolyan terméket előállítani.

A gyártási lapot ki lehet nyomtatni (F11), vagy táblázat kezelő szoftver részére feladni (F10).



Mérések karbantartása

Az elkészült mérési rekordokat lehet itt megnézni, és különféle szempontok alapján szűkíteni (mérés idejére, mérés típusára, cikkekre, mérlegre). A kapott rekordokat ki lehet nyomtatni, vagy .csv fájlba (táblázatkezelő program) exportálni.



MÉRÉSLISTA

Nyomatás ideje: 2006.02.08. 14:39:31
 Paraméterek: 2006.02.08 - 2006.02.08

Mérőhely	Útvonal	Raktár kód	Edény kód	Mérés ideje	Adagszám	Súly (kg)
Leves kocka (Rendsz: 13 Szárszám: 123)						
Kristály cukor						
MIXER	1. csiga	qwe	1123	2006.02.08. 8:22:49	1	22,50
						22,50
Leves kocka						
Leves kocka (Rendsz: qwe Szárszám: qwe)						
Finom só						
MIXER	1. csiga	123	123	2006.02.08. 8:23:36	1	101,00
MIXER	1. csiga	123	23	2006.02.08. 8:25:24	1	100,00
MIXER	1. csiga	234	2342	2006.02.08. 8:35:58	2	202,00
						403,00
Leves kocka						
Kész paprikás (Rendsz: 123432 Szárszám: 123)						
Finom só						
MIXER	1. csiga	123	3242	2006.02.08. 8:37:07	1	100,34
Kristály cukor						
Keverő		12343	2342	2006.02.08. 8:37:51	1	83,00
						183,34
						ÖSSZESEN:
						608,84

Termék internetes címe: <http://metrisoft.hu/p/67>